

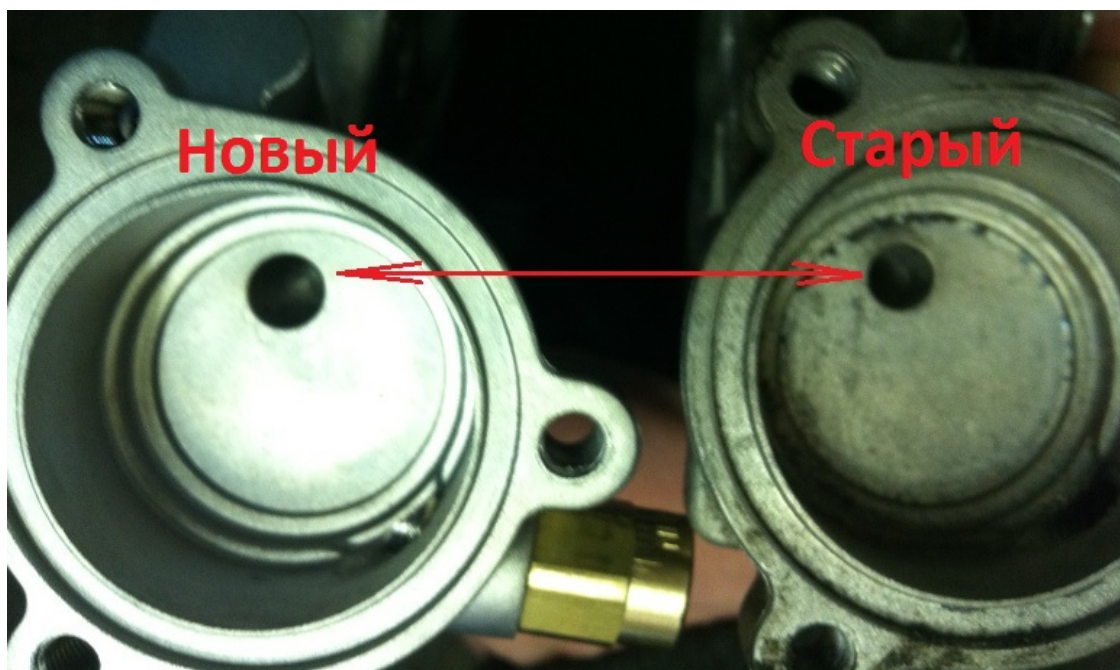
Конструктивные изменения редуктора Tomasetto AT09 ALASKA super



Общий вид



Уменьшен диаметр входа жидкого газа в корпус фильтра, что теперь соответствует внутреннему диаметру магистральной трубки Д-6мм и в тоже время повышена надёжность и герметичность в месте соединения трубки к редуктору.



Увеличен канал для прохождения очищенного (после фильтра) жидкого газа к запорному электроклапану.



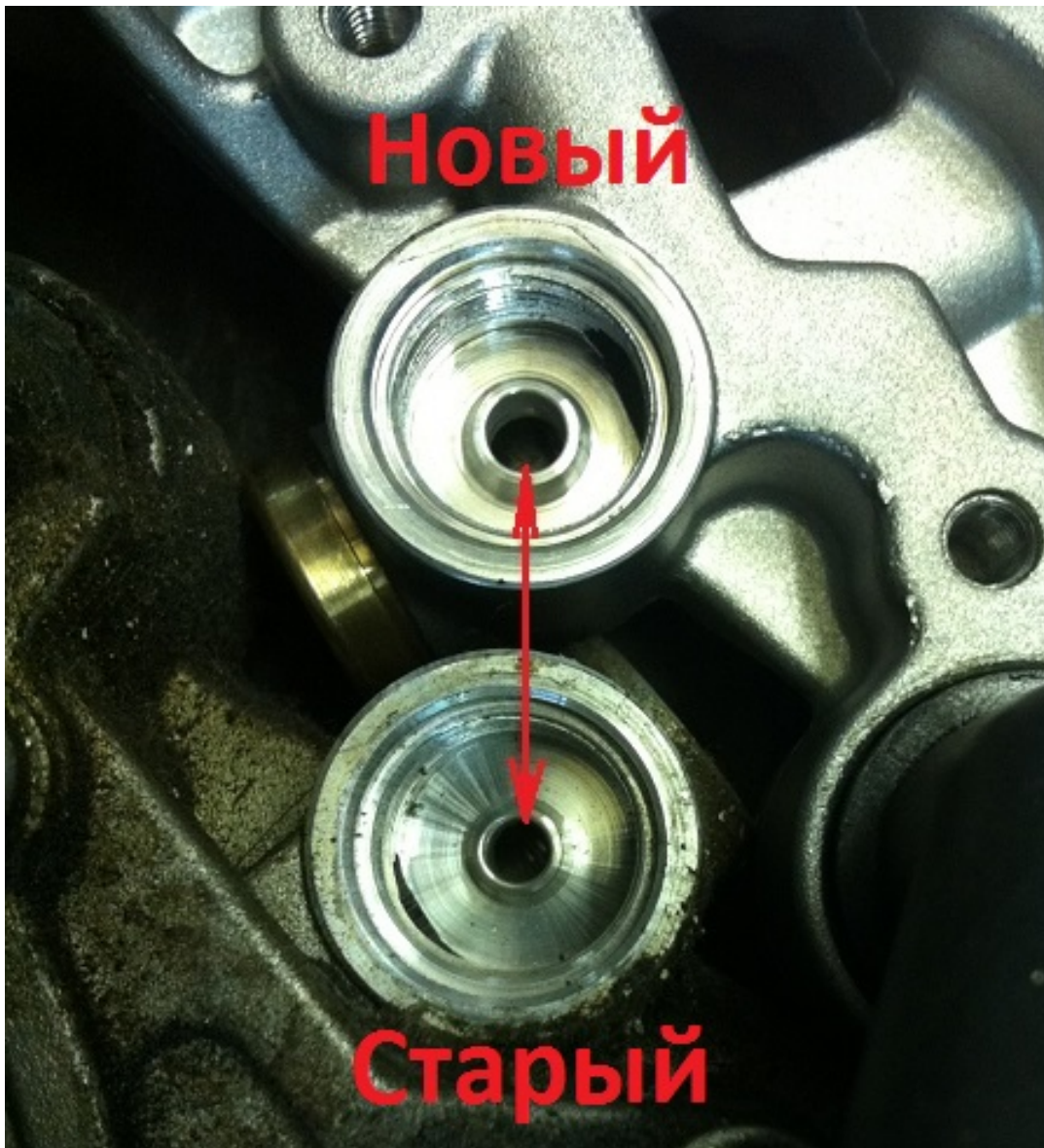
Более прочная крышка газового фильтра (сталь), окрашенная в чёрный цвет.



Изменена конструкция и материалы штока газового клапана:

- шестигранный, менее склонен к намагничиванию,
- пружина внутри имеет упор (не сквозное отверстие), при этом отсутствует механическое соединение с резиновым клапаном,
- уплотнительный элемент штока из нового типа резины, более стойкой к воздействию агрессивных сред газа, в посадочном месте которого имеется небольшой ход для беспрепятственного прохождения жидкого газа в случае набухания резины из-за низкого качества газа,
- увеличен ход штока клапана с 1,0мм до 1,5мм.



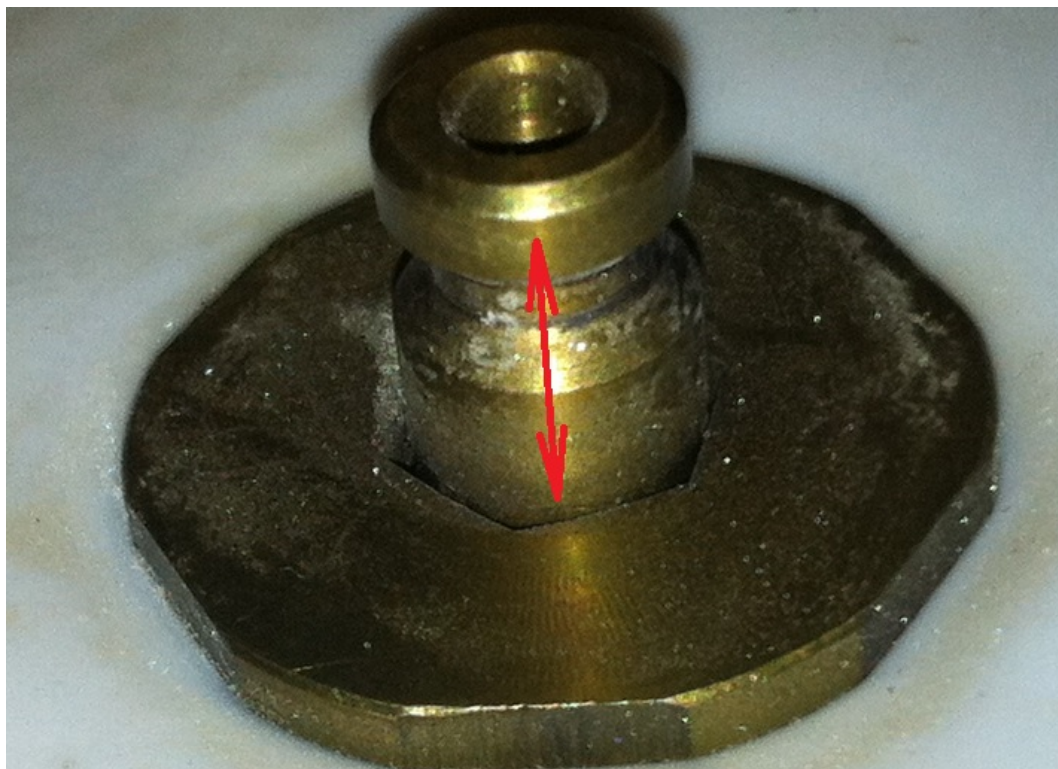


Увеличен диаметр седла штока газового клапана.



Мембрана: новый состав резины, трёхслойная.

Изменена конструкция аварийного клапана:



Старая версия клапана

!!! из-за подвижной части проблема со сбросом газа в вакуум в режиме CUT-OFF

и...

Новая версия клапана (отсутствует подвижная часть)

